

Zkouškový příklad 4IT218
Rezervační systém zážitkové agentury

Karel Kohout
karel@kohout.se
FIS VŠE

25. února 2011

Obsah

1	Zadání	2
2	SQL	6
2.1	Definice tabulek	6
2.2	Definice indexů	7
2.3	Referenční integrita	8
2.4	Uživatelská práva	9
2.5	Testovací data	10
2.6	Pomůcky	14
2.7	Vymazání dat	14
A	Firemní procesy	17

Seznam obrázků

1	Konceptuální schéma (Chenova notace)	3
2	Konceptuální model	4
3	Fyzický model	5
4	Nástin objednávky v e-shopu.	17
5	Průběh rezervace termínu zážitku zákazníkem.	17
6	Výběr termínu obchodníkem.	17

1 Zadání

Cílem práce je navrhnout rezervační systém zážitkové agentury¹. Postup: ke každému produktu v objednávce v e-shopu (kamenná prodejna není) je po dokončení vygenerován dárkový certifikát (kód, datum vystavení, platnost, číslo objednávky) s unikátním kódem (viz 17/4). Každý certifikát je na jediný zážitek. U certifikátu jsou odlišené následující stavy (popisek, zkratka):

- neuhrazená objednávka
- uhrazená objednávka
- rezervovaný termín
- termín potvrzený dodavatelem
- využitý certifikát.

Certifikát se stává aktivním po uhrazení objednávky.

V rezervačním systému je seznam všech současných i dříve nabízených zážitků (id v e-shopu, jméno). Každý zážitek může mít více dodavatelů (název, IČ, DIČ). Jeden dodavatel může zajišťovat jeden zážitek na více místech (název, zákaznický název, zkratka, kraj). Jeden dodavatel může na různých místech mít pro stejný zážitek různé zaměstnance (jméno, email, telefon, cena²). Všichni dodavatelé mají živnostenský list, někteří jsou plátcí DPH.

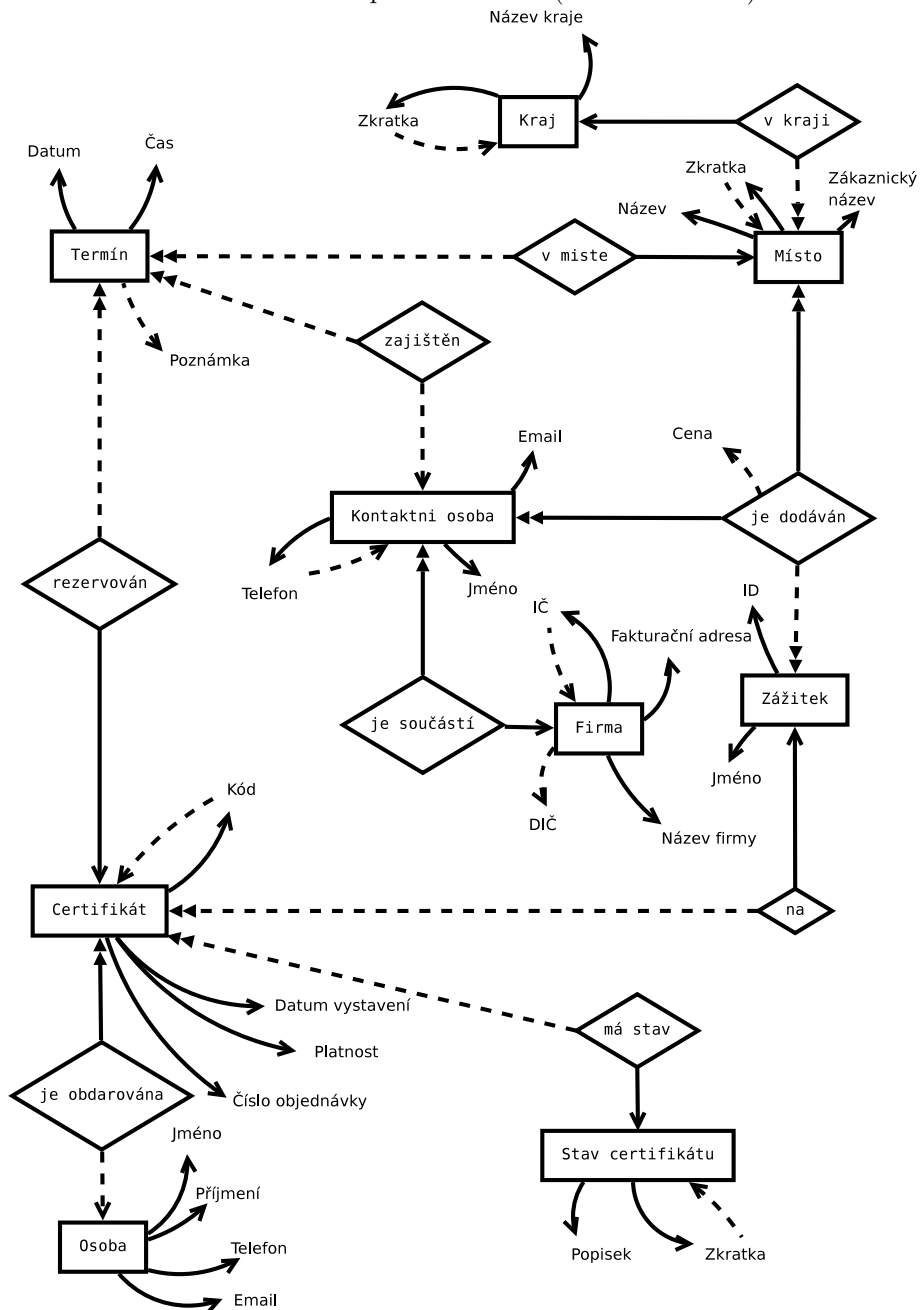
Zákazník-obdarovaný musí po přihlášení do systému rezervací odsouhlasit smluvní podmínky a vyplnit kontaktní údaje (jméno, příjmení, telefon, email). Následně má možnost si vybrat několik termínů (datum, čas, nepovinná poznámka) a ke každému termínu místo konání (dle aktuálního seznamu dodavatelů pro daný zážitek); viz 17/5.

Obchodník pro aktuální rezervace vybere vhodného dodavatele (s přihlednutím na místa, termíny a ceny) a potvrdí termín (viz 17/6). Je možné zpětně spárovat kontaktní údaje zákazníků s dřívějšími rezervacemi.

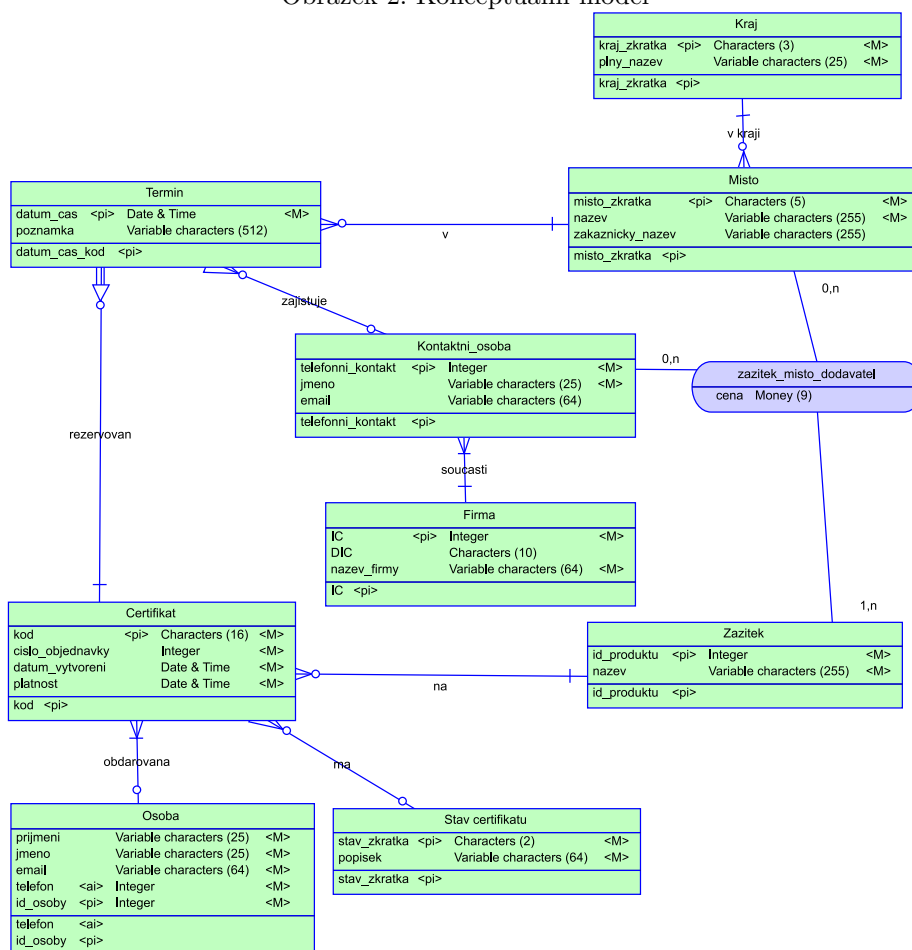
¹Zážitková agentura je společnost zabývající se zprostředkováním „zážitků“, podobá se cestovní kanceláři. Zážitkem může být cokoliv, co se dá „zprostředkovat“ - tedy například skok padákem, let balonem, kurzy přežití, vaření atd.

²Cena může být závislá na místě konání.

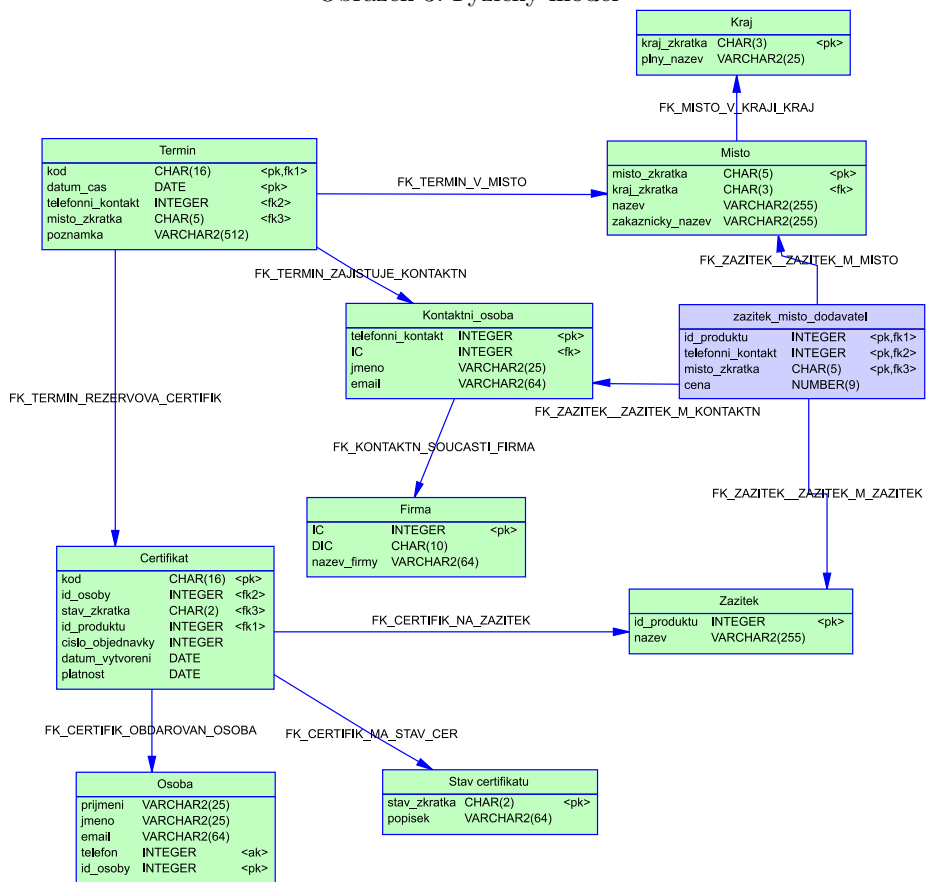
Obrázek 1: Konceptuální schéma (Chenova notace)



Obrázek 2: Konceptuální model



Obrázek 3: Fyzický model



2 SQL

2.1 Definice tabulek

```
1 create table CERTIFIKAT (
2     KOD CHAR(16) not null ,
3     ID_OSOBY INTEGER,
4     STAV_ZKRATKA CHAR(2) ,
5     ID_PRODUKTU INTEGER not null ,
6     CISLO_OBJEDNAVKY INTEGER not null ,
7     DATUM_VYTVORENI DATE not null ,
8     PLATNOST DATE not null ,
9     constraint PK_CERTIFIKAT primary key (KOD)
10 )
11 /
12
13 create table FIRMA (
14     IC INTEGER not null ,
15     DIC CHAR(10) ,
16     NAZEV_FIRMY VARCHAR2(64) not null ,
17     constraint PK_FIRMA primary key (IC)
18 )
19 /
20
21 create table KONTAKTNI_OSOBA (
22     TELEFONNI_KONTAKT INTEGER not null ,
23     IC INTEGER not null ,
24     JMENO VARCHAR2(25) not null ,
25     EMAIL VARCHAR2(64) ,
26     constraint PK_KONTAKTNI_OSOBA primary key (TELEFONNI_KONTAKT)
27 )
28 /
29
30 create table KRAJ (
31     KRAJ_ZKRATKA CHAR(3) not null ,
32     PLNY_NAZEV VARCHAR2(25) not null ,
33     constraint PK_KRAJ primary key (KRAJ_ZKRATKA)
34 )
35 /
36
37 create table MISTO (
38     MISTO_ZKRATKA CHAR(5) not null ,
39     KRAJ_ZKRATKA CHAR(3) not null ,
40     NAZEV VARCHAR2(255) not null ,
41     ZAKAZNICKY_NAZEV VARCHAR2(255) not null ,
42     constraint PK_MISTO primary key (MISTO_ZKRATKA)
43 )
44 /
45
46 create table OSOBA (
47     PRIJMENI VARCHAR2(25) not null ,
48     JMENO VARCHAR2(25) not null ,
49     EMAIL VARCHAR2(64) not null ,
50     TELEFON INTEGER not null ,
51     ID_OSOBY INTEGER not null ,
52     constraint PK_OSOBA primary key (ID_OSOBY) ,
53     constraint AK_TELEFON_OSOBA unique (TELEFON)
54 )
55 /
56
57 create table STAV_CERTIFIKATU (
58     STAV_ZKRATKA CHAR(2) not null ,
```

25. února 2011

```
59     POPISEK                VARCHAR2(64)                not null ,
60     constraint PK_STAV_CERTIFIKATU primary key (STAV_ZKRATKA)
61 )
62 /
63
64 create table TERMIN (
65     KOD                     CHAR(16)                not null ,
66     DATUM_CAS              DATE                not null ,
67     TELEFONNI_KONTAKT     INTEGER,
68     MISTO_ZKRATKA         CHAR(5)                not null ,
69     POZNAMKA              VARCHAR2(512) ,
70     constraint PK_TERMIN primary key (KOD, DATUM_CAS)
71 )
72 /
73
74 create table ZAZITEK (
75     ID_PRODUKTU           INTEGER                not null ,
76     NAZEV                 VARCHAR2(255)         not null ,
77     constraint PK_ZAZITEK primary key (ID_PRODUKTU)
78 )
79 /
80
81 create table ZAZITEK_MISTO_DODAVATEL (
82     ID_PRODUKTU           INTEGER                not null ,
83     TELEFONNI_KONTAKT     INTEGER                not null ,
84     MISTO_ZKRATKA         CHAR(5)                not null ,
85     CENA                  NUMBER(9) ,
86     check (CENA > 0) ,
87     constraint PK_ZAZITEK_MISTO_DODAVATEL primary key (ID_PRODUKTU,
88     TELEFONNI_KONTAKT, MISTO_ZKRATKA)
89 )
89 /
```

2.2 Definice indexů

```
1 create index NA_FK on CERTIFIKAT (
2     ID_PRODUKTU ASC
3 )
4 /
5
6 create index OBDAROVANA_FK on CERTIFIKAT (
7     ID_OSOBY ASC
8 )
9 /
10
11 create index MA_FK on CERTIFIKAT (
12     STAV_ZKRATKA ASC
13 )
14 /
15
16 create index SOUCASTI_FK on KONTAKTNI_OSOBA (
17     IC ASC
18 )
19 /
20
21 create index V_KRAJI_FK on MISTO (
22     KRAJ_ZKRATKA ASC
23 )
24 /
25
26 create index REZERVOVAN_FK on TERMIN (
27     KOD ASC
```


25. února 2011

```
28 )
29 /
30
31 create index ZAJISTUJE_FK on TERMIN (
32     TELEFONNI_KONTAKT ASC
33 )
34 /
35
36 create index V_FK on TERMIN (
37     MISTO_ZKRATKA ASC
38 )
39 /
40
41 create index ZAZITEK_MISTO_DODAVATEL_FK on ZAZITEK_MISTO_DODAVATEL
42     (
43     ID_PRODUKTU ASC
44 )
45 /
46 create index ZAZITEK_MISTO_DODAVATEL2_FK on ZAZITEK_MISTO_DODAVATEL
47     (
48     TELEFONNI_KONTAKT ASC
49 )
50 /
51 create index ZAZITEK_MISTO_DODAVATEL3_FK on ZAZITEK_MISTO_DODAVATEL
52     (
53     MISTO_ZKRATKA ASC
54 )
55 /
```

2.3 Referenční integrita

```
1 alter table CERTIFIKAT
2     add constraint FK_CERTIFIK_MA_STAV_CER foreign key (STAV_ZKRATKA
3         )
4         references STAV_CERTIFIKATU (STAV_ZKRATKA)
5 /
6 alter table CERTIFIKAT
7     add constraint FK_CERTIFIK_NA_ZAZITEK foreign key (ID_PRODUKTU)
8         references ZAZITEK (ID_PRODUKTU)
9 /
10
11 alter table CERTIFIKAT
12     add constraint FK_CERTIFIK_OBDAROVAN_OSOBA foreign key (ID_OSOBY
13         )
14         references OSOBA (ID_OSOBY)
15         on delete set null
16 /
17 alter table KONTAKTNI_OSOBA
18     add constraint FK_KONTAKTN_SOUCASTI_FIRMA foreign key (IC)
19         references FIRMA (IC)
20         on delete cascade
21 /
22
23 alter table MISTO
24     add constraint FK_MISTO_V_KRAJI_KRAJ foreign key (KRAJ_ZKRATKA)
25         references KRAJ (KRAJ_ZKRATKA)
26         on delete cascade
27 /
```

25. února 2011

```
28
29 alter table TERMIN
30     add constraint FK_TERMIN_REZERVOVA_CERTIFIK foreign key (KOD)
31         references CERTIFIKAT (KOD)
32         on delete cascade
33 /
34
35 alter table TERMIN
36     add constraint FK_TERMIN_V_MISTO foreign key (MISTO_ZKRATKA)
37         references MISTO (MISTO_ZKRATKA)
38 /
39
40 alter table TERMIN
41     add constraint FK_TERMIN_ZAJISTUJE_KONTAKTN foreign key (
42         TELEFONNI_KONTAKT)
43         references KONTAKTNI_OSOBA (TELEFONNI_KONTAKT)
44 /
45
46 alter table ZAZITEK_MISTO_DODAVATEL
47     add constraint FK_ZAZITEK_ZAZITEK_M_ZAZITEK foreign key (
48         ID_PRODUKTU)
49         references ZAZITEK (ID_PRODUKTU)
50         on delete cascade
51 /
52
53 alter table ZAZITEK_MISTO_DODAVATEL
54     add constraint FK_ZAZITEK_ZAZITEK_M_KONTAKTN foreign key (
55         TELEFONNI_KONTAKT)
56         references KONTAKTNI_OSOBA (TELEFONNI_KONTAKT)
57 /
58
59 alter table ZAZITEK_MISTO_DODAVATEL
60     add constraint FK_ZAZITEK_ZAZITEK_M_MISTO foreign key (
61         MISTO_ZKRATKA)
62         references MISTO (MISTO_ZKRATKA)
63 /
```

2.4 Uživatelská práva

```
1 REVOKE all ON CERTIFIKAT FROM IT_360;
2 REVOKE all ON FIRMA FROM IT_360;
3 REVOKE all ON KONTAKTNI_OSOBA FROM IT_360;
4 REVOKE all ON KRAJ FROM IT_360;
5 REVOKE all ON MISTO FROM IT_360;
6 REVOKE all ON OSOBA FROM IT_360;
7 REVOKE all ON STAV_CERTIFIKATU FROM IT_360;
8 REVOKE all ON TERMIN FROM IT_360;
9 REVOKE all ON ZAZITEK FROM IT_360;
10 REVOKE all ON ZAZITEK_MISTO_DODAVATEL FROM IT_360;
11
12 GRANT SELECT, INSERT, UPDATE, DELETE ON CERTIFIKAT TO IT_360;
13 GRANT SELECT, INSERT, UPDATE, DELETE ON FIRMA TO IT_360;
14 GRANT SELECT, INSERT, UPDATE, DELETE ON KONTAKTNI_OSOBA TO IT_360;
15 GRANT SELECT, INSERT, UPDATE, DELETE ON KRAJ TO IT_360;
16 GRANT SELECT, INSERT, UPDATE, DELETE ON MISTO TO IT_360;
17 GRANT SELECT, INSERT, UPDATE, DELETE ON OSOBA TO IT_360;
18 GRANT SELECT, INSERT, UPDATE, DELETE ON STAV_CERTIFIKATU TO IT_360;
19 GRANT SELECT, INSERT, UPDATE, DELETE ON TERMIN TO IT_360;
20 GRANT SELECT, INSERT, UPDATE, DELETE ON ZAZITEK TO IT_360;
21 GRANT SELECT, INSERT, UPDATE, DELETE ON ZAZITEK_MISTO_DODAVATEL TO
    IT_360;
22
```

```
23 REVOKE all ON CERTIFIKAT FROM STUDENT;
24 REVOKE all ON FIRMA FROM STUDENT;
25 REVOKE all ON KONTAKTNI_OSOBA FROM STUDENT;
26 REVOKE all ON KRAJ FROM STUDENT;
27 REVOKE all ON MISTO FROM STUDENT;
28 REVOKE all ON OSOBA FROM STUDENT;
29 REVOKE all ON STAV_CERTIFIKATU FROM STUDENT;
30 REVOKE all ON TERMIN FROM STUDENT;
31 REVOKE all ON ZAZITEK FROM STUDENT;
32 REVOKE all ON ZAZITEK_MISTO_DODAVATEL FROM STUDENT;
33
34 GRANT SELECT ON CERTIFIKAT TO STUDENT;
35 GRANT SELECT ON FIRMA TO STUDENT;
36 GRANT SELECT ON KONTAKTNI_OSOBA TO STUDENT;
37 GRANT SELECT ON KRAJ TO STUDENT;
38 GRANT SELECT ON MISTO TO STUDENT;
39 GRANT SELECT ON OSOBA TO STUDENT;
40 GRANT SELECT ON STAV_CERTIFIKATU TO STUDENT;
41 GRANT SELECT ON TERMIN TO STUDENT;
42 GRANT SELECT ON ZAZITEK TO STUDENT;
43 GRANT SELECT ON ZAZITEK_MISTO_DODAVATEL TO STUDENT;
```

2.5 Testovací data

Poznámka: kvůli zvýrazňování syntaxe zde uvádím data bez diakritiky.

```
1 INSERT INTO STAV_CERTIFIKATU (STAV_ZKRATKA,POPISEK) VALUES ('NE', '
  Neuhrazeny');
2 INSERT INTO STAV_CERTIFIKATU (STAV_ZKRATKA,POPISEK) VALUES ('ZA', '
  Zaplacený, nerezervovaný');
3 INSERT INTO STAV_CERTIFIKATU (STAV_ZKRATKA,POPISEK) VALUES ('RE', '
  Rezervovaný termin');
4 INSERT INTO STAV_CERTIFIKATU (STAV_ZKRATKA,POPISEK) VALUES ('DO', '
  Termin potvrzený od dodavatele');
5 INSERT INTO STAV_CERTIFIKATU (STAV_ZKRATKA,POPISEK) VALUES ('EX', '
  Proveden');
6
7
8
9 INSERT INTO KRAJ (KRAJ_ZKRATKA,PLNY_NAZEV) VALUES ('PHA', 'Hlavni
  mesto Praha');
10 INSERT INTO KRAJ (KRAJ_ZKRATKA,PLNY_NAZEV) VALUES ('JHC', 'Jihocesky
  kraj');
11 INSERT INTO KRAJ (KRAJ_ZKRATKA,PLNY_NAZEV) VALUES ('JHM', '
  Jihomoravsky kraj');
12 INSERT INTO KRAJ (KRAJ_ZKRATKA,PLNY_NAZEV) VALUES ('KRV', '
  Karlovarsky kraj');
13 INSERT INTO KRAJ (KRAJ_ZKRATKA,PLNY_NAZEV) VALUES ('VYS', 'Kraj
  Vysocina');
14 INSERT INTO KRAJ (KRAJ_ZKRATKA,PLNY_NAZEV) VALUES ('KVH', '
  Kralovehradecky kraj');
15 INSERT INTO KRAJ (KRAJ_ZKRATKA,PLNY_NAZEV) VALUES ('LIB', 'Liberecky
  kraj');
16 INSERT INTO KRAJ (KRAJ_ZKRATKA,PLNY_NAZEV) VALUES ('MSZ', '
  Moravskoslezsky kraj');
17 INSERT INTO KRAJ (KRAJ_ZKRATKA,PLNY_NAZEV) VALUES ('OLO', 'Olomoucky
  kraj');
18 INSERT INTO KRAJ (KRAJ_ZKRATKA,PLNY_NAZEV) VALUES ('PAR', '
  Pardubicky kraj');
19 INSERT INTO KRAJ (KRAJ_ZKRATKA,PLNY_NAZEV) VALUES ('PLZ', 'Plzensky
  kraj');
20 INSERT INTO KRAJ (KRAJ_ZKRATKA,PLNY_NAZEV) VALUES ('STC', '
  Stredocesky kraj');
```

25. února 2011

```
21 INSERT INTO KRAJ (KRAJ_ZKRATKA,PLNY_NAZEVI) VALUES ('UST','Ustecky
    kraj');
22 INSERT INTO KRAJ (KRAJ_ZKRATKA,PLNY_NAZEVI) VALUES ('ZLI','Zlinsky
    kraj');
23 INSERT INTO KRAJ (KRAJ_ZKRATKA,PLNY_NAZEVI) VALUES ('CCR','Cela
    Ceska republika');
24
25 INSERT INTO MISTO (MISTO_ZKRATKA,KRAJ_ZKRATKA,NAZEVI,
    ZAKAZNICKY_NAZEVI) VALUES ('PHPEC','PHA','Labulnicka restaurace
    \U Spalene pecinky\ ', Vodickova 25','Vaclavske namesti');
26 INSERT INTO MISTO (MISTO_ZKRATKA,KRAJ_ZKRATKA,NAZEVI,
    ZAKAZNICKY_NAZEVI) VALUES ('LOMFA','PAR','Lomecek u Lomce u
    Tynce','15 km od Caslavy');
27 INSERT INTO MISTO (MISTO_ZKRATKA,KRAJ_ZKRATKA,NAZEVI,
    ZAKAZNICKY_NAZEVI) VALUES ('LIBFA','PAR','Libenice u Kutne Hory',
    '2 km od Kutne Hory');
28 INSERT INTO MISTO (MISTO_ZKRATKA,KRAJ_ZKRATKA,NAZEVI,
    ZAKAZNICKY_NAZEVI) VALUES ('CELCR','CCR','Cela Ceska republika',
    'Cela Ceska republika');
29 INSERT INTO MISTO (MISTO_ZKRATKA,KRAJ_ZKRATKA,NAZEVI,
    ZAKAZNICKY_NAZEVI) VALUES ('BRGF','JHM','Restaurace \Gril,
    zahradka a fotbalek\ ', Pralska 15','5 minut od Hlavniho nadrali
    ');
30 INSERT INTO MISTO (MISTO_ZKRATKA,KRAJ_ZKRATKA,NAZEVI,
    ZAKAZNICKY_NAZEVI) VALUES ('BRBUN','JHM','Bistro \U Novaku\ ',
    Vystaviste 5','Vystaviste');
31 INSERT INTO MISTO (MISTO_ZKRATKA,KRAJ_ZKRATKA,NAZEVI,
    ZAKAZNICKY_NAZEVI) VALUES ('PHTCH','PHA','Restaurace \Tai-wu
    Chia-mei\ ', Brechtova 122','Jilni Mesto, 5 minut od stanice
    metra Haje');
32
33
34
35 INSERT INTO FIRMA (IC,DIC,NAZEVI_FIRMI) VALUES (12345678,'CZ12345678
    ','Limuziny Praha, a.s. ');
36 INSERT INTO FIRMA (IC,DIC,NAZEVI_FIRMI) VALUES (98765432,'CZ12365498
    ','Zemedelske drulstvo Polabi');
37 INSERT INTO FIRMA (IC,DIC,NAZEVI_FIRMI) VALUES (23455432,'CZ12349876
    ','Prvni kulinarska, s.r.o. ');
38 INSERT INTO FIRMA (IC,DIC,NAZEVI_FIRMI) VALUES (45671234,null,'Jan
    Novak, kulinarske kurzy');
39
40 INSERT INTO KONTAKTNI_OSOBA (TELEFONNI_KONTAKT,IC,JMENO,EMAIL)
    VALUES (420602123456,12345678,'Jan Prochazka','jan.novak@limo.
    cz');
41 INSERT INTO KONTAKTNI_OSOBA (TELEFONNI_KONTAKT,IC,JMENO,EMAIL)
    VALUES (420603123456,12345678,'Jaroslav Svoboda','jarda.
    svoboda@limo.cz');
42 INSERT INTO KONTAKTNI_OSOBA (TELEFONNI_KONTAKT,IC,JMENO,EMAIL)
    VALUES (420728987456,98765432,'Jan Cerny','cerny@polabi.cz');
43 INSERT INTO KONTAKTNI_OSOBA (TELEFONNI_KONTAKT,IC,JMENO,EMAIL)
    VALUES (420603123457,98765432,'Jan Bily','bily@polabi.cz');
44 INSERT INTO KONTAKTNI_OSOBA (TELEFONNI_KONTAKT,IC,JMENO,EMAIL)
    VALUES (420603123458,98765432,'Petr Sedy','sedy@polabi.cz');
45 INSERT INTO KONTAKTNI_OSOBA (TELEFONNI_KONTAKT,IC,JMENO,EMAIL)
    VALUES (420603123498,12345678,'Jana Novakova','jana.
    novakova@limo.cz');
46 INSERT INTO KONTAKTNI_OSOBA (TELEFONNI_KONTAKT,IC,JMENO,EMAIL)
    VALUES (420602123458,23455432,'Jan Fulreich','
    fulreich@kulinarska.cz');
47 INSERT INTO KONTAKTNI_OSOBA (TELEFONNI_KONTAKT,IC,JMENO,EMAIL)
    VALUES (420602123459,23455432,'Jaroslava Babicova',
```

25. února 2011

```
babicova@kulinarska.cz');
48 INSERT INTO KONTAKTNI_OSOBA (TELEFONNI_KONTAKT,IC,JMENO,EMAIL)
VALUES (420605123456,23455432,'Ho Chi Mah','ho@kulinarska.cz');
49 INSERT INTO KONTAKTNI_OSOBA (TELEFONNI_KONTAKT,IC,JMENO,EMAIL)
VALUES (420609123456,45671234,'Jan Novak','info@kurzyvareni.cz'
);
50 INSERT INTO KONTAKTNI_OSOBA (TELEFONNI_KONTAKT,IC,JMENO,EMAIL)
VALUES (420609123457,45671234,'Petra Novakova','
info@kurzyvareni.cz');
51
52 INSERT INTO ZAZITEK (ID_PRODUKTU,NAZEV) VALUES (123,'Kurz vareni –
cooking party');
53 INSERT INTO ZAZITEK (ID_PRODUKTU,NAZEV) VALUES (12,'Den na kozi
farme – ekologicke zemedelstvi v praxi');
54 INSERT INTO ZAZITEK (ID_PRODUKTU,NAZEV) VALUES (13,'Vikend na farme
– navrat k prirode');
55 INSERT INTO ZAZITEK (ID_PRODUKTU,NAZEV) VALUES (15,'Limuzina na
vikend');
56 INSERT INTO ZAZITEK (ID_PRODUKTU,NAZEV) VALUES (16,'Svezte se
limuzinou');
57
58 INSERT INTO ZAZITEK_MISTO_DODAVATEL (ID_PRODUKTU,TELEFONNI_KONTAKT,
MISTO_ZKRATKA,CENA) VALUES (15,420602123456,'CELCR',1100);
59 INSERT INTO ZAZITEK_MISTO_DODAVATEL (ID_PRODUKTU,TELEFONNI_KONTAKT,
MISTO_ZKRATKA,CENA) VALUES (123,420605123456,'PHTCH',500);
60 INSERT INTO ZAZITEK_MISTO_DODAVATEL (ID_PRODUKTU,TELEFONNI_KONTAKT,
MISTO_ZKRATKA,CENA) VALUES (123,420609123456,'BRGZF',600);
61 INSERT INTO ZAZITEK_MISTO_DODAVATEL (ID_PRODUKTU,TELEFONNI_KONTAKT,
MISTO_ZKRATKA,CENA) VALUES (123,420609123457,'BRGZF',600);
62 INSERT INTO ZAZITEK_MISTO_DODAVATEL (ID_PRODUKTU,TELEFONNI_KONTAKT,
MISTO_ZKRATKA,CENA) VALUES (123,420602123459,'PHPEC',750);
63 INSERT INTO ZAZITEK_MISTO_DODAVATEL (ID_PRODUKTU,TELEFONNI_KONTAKT,
MISTO_ZKRATKA,CENA) VALUES (123,420602123458,'PHPEC',800);
64 INSERT INTO ZAZITEK_MISTO_DODAVATEL (ID_PRODUKTU,TELEFONNI_KONTAKT,
MISTO_ZKRATKA,CENA) VALUES (123,420602123458,'PHTCH',200);
65 INSERT INTO ZAZITEK_MISTO_DODAVATEL (ID_PRODUKTU,TELEFONNI_KONTAKT,
MISTO_ZKRATKA,CENA) VALUES (123,420602123459,'BRBUN',300);
66 INSERT INTO ZAZITEK_MISTO_DODAVATEL (ID_PRODUKTU,TELEFONNI_KONTAKT,
MISTO_ZKRATKA,CENA) VALUES (123,420605123456,'BRBUN',800);
67 INSERT INTO ZAZITEK_MISTO_DODAVATEL (ID_PRODUKTU,TELEFONNI_KONTAKT,
MISTO_ZKRATKA,CENA) VALUES (12,420728987456,'LOMFA',900);
68 INSERT INTO ZAZITEK_MISTO_DODAVATEL (ID_PRODUKTU,TELEFONNI_KONTAKT,
MISTO_ZKRATKA,CENA) VALUES (12,420603123457,'LOMFA',900);
69 INSERT INTO ZAZITEK_MISTO_DODAVATEL (ID_PRODUKTU,TELEFONNI_KONTAKT,
MISTO_ZKRATKA,CENA) VALUES (13,420603123458,'LIBFA',850);
70 INSERT INTO ZAZITEK_MISTO_DODAVATEL (ID_PRODUKTU,TELEFONNI_KONTAKT,
MISTO_ZKRATKA,CENA) VALUES (13,420728987456,'LIBFA',850);
71 INSERT INTO ZAZITEK_MISTO_DODAVATEL (ID_PRODUKTU,TELEFONNI_KONTAKT,
MISTO_ZKRATKA,CENA) VALUES (16,420603123456,'CELCR',1100);
72
73 INSERT INTO OSOBA (PRIJMENI,JMENO,EMAIL,TELEFON,ID_OSOBY) VALUES ('
Dvorak','Jiri','jiri.dvorak@post.cz',420123456789,1);
74 INSERT INTO OSOBA (PRIJMENI,JMENO,EMAIL,TELEFON,ID_OSOBY) VALUES ('
Svobodova','Marie','svob@email.cz',420123321456,2);
75 INSERT INTO OSOBA (PRIJMENI,JMENO,EMAIL,TELEFON,ID_OSOBY) VALUES ('
Jana','Kucerova','wild.jane@seznam.cz',420987654321,3);
76
77 INSERT INTO CERTIFIKAT (KOD,ID_OSOBY,STAV_ZKRATKA,ID_PRODUKTU,
CISLO_OBJEDNAVKY,DATUM_VYTVORENI,PLATNOST) VALUES ('
a123123412341234',null,'NE',123,1,to_timestamp('01-JAN-09
12.00.00.000000000 AM','DD-MON-RR HH.MI.SS.FF AM'),to_timestamp
('01-FEB-10 12.00.00.000000000 AM','DD-MON-RR HH.MI.SS.FF AM'))
```

25. února 2011

```

;
78 INSERT INTO CERTIFIKAT (KOD, ID_OSOBY, STAV_ZKRATKA, ID_PRODUKTU,
    CISLO_OBJEDNAVKY, DATUM_VYTVORENI, PLATNOST) VALUES ( '123
    b456e7890123f', null, 'ZA', 12, 2, to_timestamp('02-JAN-09
    12.00.00.000000000 AM', 'DD-MON-RR HH.MI.SS.FF AM'), to_timestamp
    ('02-FEB-10 12.00.00.000000000 AM', 'DD-MON-RR HH.MI.SS.FF AM'))
;
79 INSERT INTO CERTIFIKAT (KOD, ID_OSOBY, STAV_ZKRATKA, ID_PRODUKTU,
    CISLO_OBJEDNAVKY, DATUM_VYTVORENI, PLATNOST) VALUES ( '
    b123123412341234', null, 'ZA', 13, 3, to_timestamp('03-JAN-09
    12.00.00.000000000 AM', 'DD-MON-RR HH.MI.SS.FF AM'), to_timestamp
    ('03-FEB-10 12.00.00.000000000 AM', 'DD-MON-RR HH.MI.SS.FF AM'))
;
80 INSERT INTO CERTIFIKAT (KOD, ID_OSOBY, STAV_ZKRATKA, ID_PRODUKTU,
    CISLO_OBJEDNAVKY, DATUM_VYTVORENI, PLATNOST) VALUES ( '
    c123123412341234', 3, 'RE', 123, 4, to_timestamp('04-JAN-09
    12.00.00.000000000 AM', 'DD-MON-RR HH.MI.SS.FF AM'), to_timestamp
    ('04-FEB-10 12.00.00.000000000 AM', 'DD-MON-RR HH.MI.SS.FF AM'))
;
81 INSERT INTO CERTIFIKAT (KOD, ID_OSOBY, STAV_ZKRATKA, ID_PRODUKTU,
    CISLO_OBJEDNAVKY, DATUM_VYTVORENI, PLATNOST) VALUES ( '
    d123123412341234', 1, 'RE', 123, 5, to_timestamp('05-JAN-09
    12.00.00.000000000 AM', 'DD-MON-RR HH.MI.SS.FF AM'), to_timestamp
    ('05-FEB-10 12.00.00.000000000 AM', 'DD-MON-RR HH.MI.SS.FF AM'))
;
82 INSERT INTO CERTIFIKAT (KOD, ID_OSOBY, STAV_ZKRATKA, ID_PRODUKTU,
    CISLO_OBJEDNAVKY, DATUM_VYTVORENI, PLATNOST) VALUES ( '
    e123123412341234', 1, 'DO', 16, 6, to_timestamp('06-JAN-09
    12.00.00.000000000 AM', 'DD-MON-RR HH.MI.SS.FF AM'), to_timestamp
    ('06-FEB-10 12.00.00.000000000 AM', 'DD-MON-RR HH.MI.SS.FF AM'))
;
83 INSERT INTO CERTIFIKAT (KOD, ID_OSOBY, STAV_ZKRATKA, ID_PRODUKTU,
    CISLO_OBJEDNAVKY, DATUM_VYTVORENI, PLATNOST) VALUES ( '
    f123123412341234', 2, 'DO', 123, 7, to_timestamp('07-JAN-09
    12.00.00.000000000 AM', 'DD-MON-RR HH.MI.SS.FF AM'), to_timestamp
    ('07-FEB-10 12.00.00.000000000 AM', 'DD-MON-RR HH.MI.SS.FF AM'))
;
84 INSERT INTO CERTIFIKAT (KOD, ID_OSOBY, STAV_ZKRATKA, ID_PRODUKTU,
    CISLO_OBJEDNAVKY, DATUM_VYTVORENI, PLATNOST) VALUES ( '
    g123123412341234', 2, 'EX', 12, 8, to_timestamp('08-JAN-09
    12.00.00.000000000 AM', 'DD-MON-RR HH.MI.SS.FF AM'), to_timestamp
    ('08-FEB-10 12.00.00.000000000 AM', 'DD-MON-RR HH.MI.SS.FF AM'))
;
85
86 INSERT INTO TERMIN (KOD, DATUM_CAS, TELEFONNI_KONTAKT, MISTO_ZKRATKA,
    POZNAMKA) VALUES ( 'c123123412341234', to_timestamp('01-FEB-09
    12.00.00.000000000 AM', 'DD-MON-RR HH.MI.SS.FF AM'), null, 'PHPEC'
    , 'Prosim o vcasne potvrzeni. ');
87 INSERT INTO TERMIN (KOD, DATUM_CAS, TELEFONNI_KONTAKT, MISTO_ZKRATKA,
    POZNAMKA) VALUES ( 'c123123412341234', to_timestamp('02-FEB-09
    12.00.00.000000000 AM', 'DD-MON-RR HH.MI.SS.FF AM'), null, 'PHPEC'
    , null);
88 INSERT INTO TERMIN (KOD, DATUM_CAS, TELEFONNI_KONTAKT, MISTO_ZKRATKA,
    POZNAMKA) VALUES ( 'c123123412341234', to_timestamp('03-FEB-09
    12.00.00.000000000 AM', 'DD-MON-RR HH.MI.SS.FF AM'), null, 'PHCH'
    , null);
89 INSERT INTO TERMIN (KOD, DATUM_CAS, TELEFONNI_KONTAKT, MISTO_ZKRATKA,
    POZNAMKA) VALUES ( 'd123123412341234', to_timestamp('04-FEB-09
    12.00.00.000000000 AM', 'DD-MON-RR HH.MI.SS.FF AM'), null, 'BRGZF'
    , null);
90 INSERT INTO TERMIN (KOD, DATUM_CAS, TELEFONNI_KONTAKT, MISTO_ZKRATKA,
    POZNAMKA) VALUES ( 'e123123412341234', to_timestamp('05-FEB-09
```

25. února 2011

```
12.00.00.000000000 AM', 'DD-MON-RR HH.MI.SS.FF AM')
,420602123456, 'CELCR', 'Praha');
91 INSERT INTO TERMIN (KOD,DATUM_CAS,TELEFONNI_KONTAKT,MISTO_ZKRATKA,
POZNAMKA) VALUES ('f123123412341234',to_timestamp('06-FEB-09
12.00.00.000000000 AM', 'DD-MON-RR HH.MI.SS.FF AM')
,420602123458, 'PHTCH', null);
92 INSERT INTO TERMIN (KOD,DATUM_CAS,TELEFONNI_KONTAKT,MISTO_ZKRATKA,
POZNAMKA) VALUES ('f123123412341234',to_timestamp('07-FEB-09
12.00.00.000000000 AM', 'DD-MON-RR HH.MI.SS.FF AM'), null, 'BRBUN',
null);
93 INSERT INTO TERMIN (KOD,DATUM_CAS,TELEFONNI_KONTAKT,MISTO_ZKRATKA,
POZNAMKA) VALUES ('g123123412341234',to_timestamp('08-FEB-09
12.00.00.000000000 AM', 'DD-MON-RR HH.MI.SS.FF AM')
,420603123456, 'CELCR', 'Zlin');
```

2.6 Pomůcky

```
1
2 CREATE VIEW "REALIZOVATELNE_ZAZITKY" ("CENA", "NAZEV", "MISTO", "
JMENO", "EMAIL", "TELEFONNI_KONTAKT") AS
3 select zazitek_misto_dodavatel.cena, zazitek.NAZEV, misto.NAZEV
as misto, jmeno, email, telefonni_kontakt
4 from zazitek_misto_dodavatel
5 join zazitek on zazitek.id_produkту=zazitek_misto_dodavatel.
id_produkту
6 join kontaktni_osoba on kontaktni_osoba.telefonni_kontakt =
zazitek_misto_dodavatel.telefonni_kontakt
7 join misto on misto.misto_zkratka = zazitek_misto_dodavatel.
misto_zkratka
8 /
9
10 CREATE VIEW "SEZNAM_KONTAKTNICH_OSOB" ("NAZEV_FIRMY", "JMENO", "
TELEFONNI_KONTAKT", "EMAIL") AS
11 select nazev_firmy, JMENO, telefonni_kontakt, email from
kontaktni_osoba join firma using (ic)
12 /
```

2.7 Vymazání dat

```
1 alter table CERTIFIKAT
2 drop constraint FK_CERTIFIK_MA_STAV_CER
3 /
4
5 alter table CERTIFIKAT
6 drop constraint FK_CERTIFIK_NA_ZAZITEK
7 /
8
9 alter table CERTIFIKAT
10 drop constraint FK_CERTIFIK_OBDAROVAN_OSOBA
11 /
12
13 alter table KONTAKTNI_OSOBA
14 drop constraint FK_KONTAKTN_SOUCASTI_FIRMA
15 /
16
17 alter table MISTO
18 drop constraint FK_MISTO_V_KRAJI_KRAJ
19 /
20
21 alter table TERMIN
```

25. února 2011

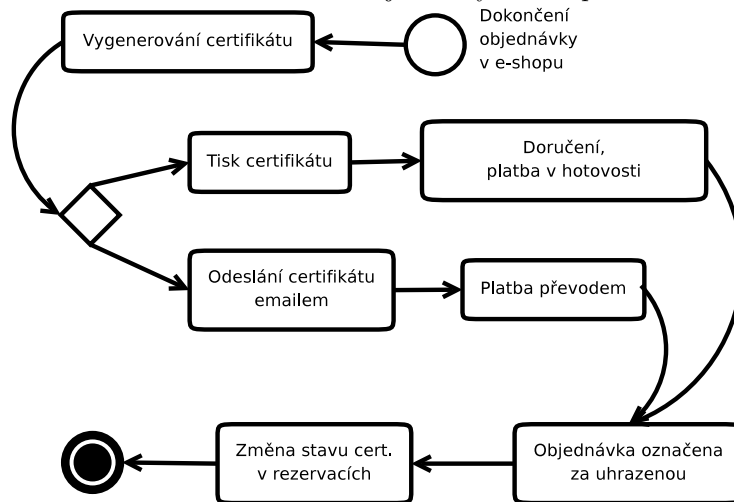
```
22 drop constraint FK_TERMIN_REZERVOVA_CERTIFIK
23 /
24
25 alter table TERMIN
26 drop constraint FK_TERMIN_V_MISTO
27 /
28
29 alter table TERMIN
30 drop constraint FK_TERMIN_ZAJISTUJE_KONTAKTN
31 /
32
33 alter table ZAZITEK_MISTO_DODAVATEL
34 drop constraint FK_ZAZITEK_ZAZITEK_M_ZAZITEK
35 /
36
37 alter table ZAZITEK_MISTO_DODAVATEL
38 drop constraint FK_ZAZITEK_ZAZITEK_M_KONTAKTN
39 /
40
41 alter table ZAZITEK_MISTO_DODAVATEL
42 drop constraint FK_ZAZITEK_ZAZITEK_M_MISTO
43 /
44
45 drop index MA_FK
46 /
47
48 drop index OBDAROVANA_FK
49 /
50
51 drop index NA_FK
52 /
53
54 drop table CERTIFIKAT cascade constraints
55 /
56
57 drop table FIRMA cascade constraints
58 /
59
60 drop index SOUCASTI_FK
61 /
62
63 drop table KONTAKTNI_OSOBA cascade constraints
64 /
65
66 drop table KRAJ cascade constraints
67 /
68
69 drop index V_KRAJI_FK
70 /
71
72 drop table MISTO cascade constraints
73 /
74
75 drop table OSOBA cascade constraints
76 /
77
78 drop table STAV_CERTIFIKATU cascade constraints
79 /
80
81 drop index V_FK
82 /
83
```


25. února 2011

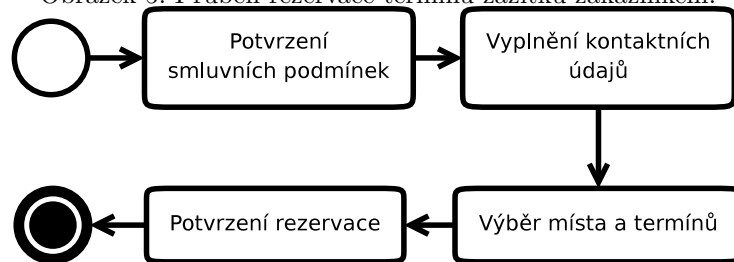
```
84 drop index ZAJISTUJE_FK
85 /
86
87 drop index REZERVOVAN_FK
88 /
89
90 drop table TERMIN cascade constraints
91 /
92
93 drop table ZAZITEK cascade constraints
94 /
95
96 drop index ZAZITEK_MISTO_DODAVATEL3_FK
97 /
98
99 drop index ZAZITEK_MISTO_DODAVATEL2_FK
100 /
101
102 drop index ZAZITEK_MISTO_DODAVATEL_FK
103 /
104
105 drop table ZAZITEK_MISTO_DODAVATEL cascade constraints
106 /
107
108 DROP VIEW "REALIZOVATELNE_ZAZITKY"
109 /
110
111 DROP VIEW "SEZNAM_KONTAKTNICH_OSOB"
112 /
```

A Firemní procesy

Obrázek 4: Nástin objednávky v e-shopu.



Obrázek 5: Průběh rezervace termínu zážitku zákazníkem.



Obrázek 6: Výběr termínu obchodníkem.

Přihlášení do systému

